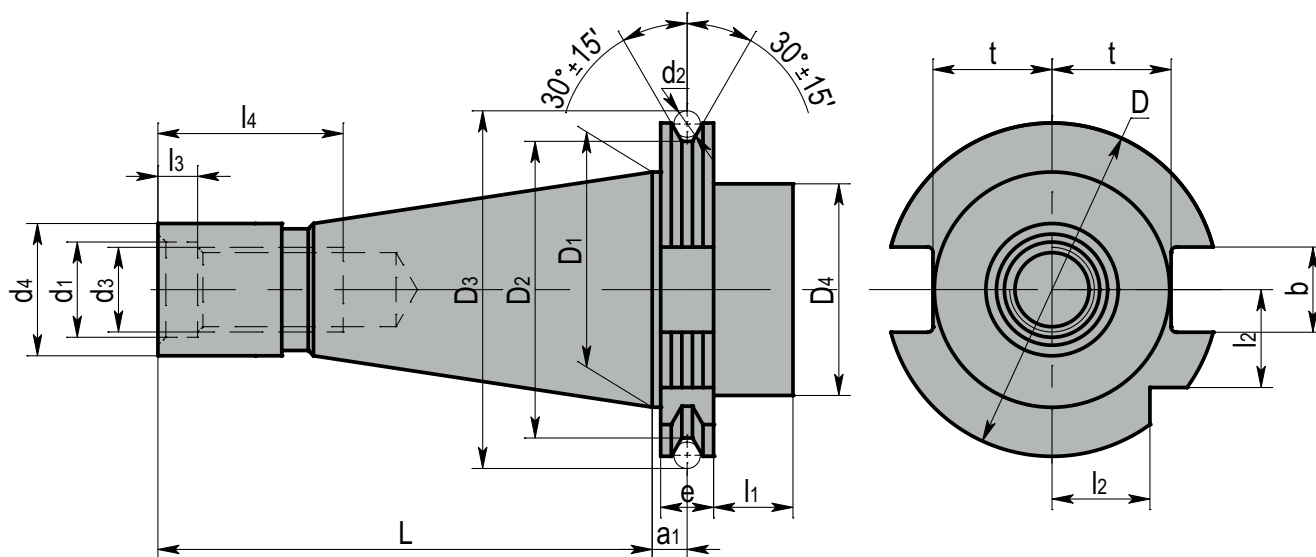









## Зажимные приспособления для станков фрезерно-расточной группы по ГОСТ 25827-93 исп. 3

- Патроны цанговые тип ER
- Патроны силовые прецизионные фрезерные
- Оправка комбинированная для насадных торцовых и дисковых фрез
- Оправка для насадных торцовых фрез
- Оправка для инструмента с хвостовиком типа «Weldon»
- Оправки для инструмента с хвостовиком конус Морзе
- Патроны сверлильные
- Патроны резьбонарезные

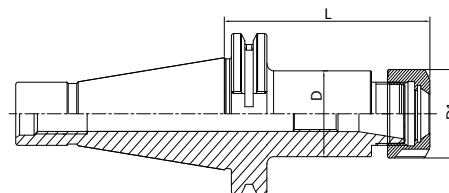


Размеры, мм																		
SK	D	D1	D2	D3	D4	d1	d2	d3	d4	a1	b	e1	l4	L	L1	l2	l3	t
40	63	44,45	58	69,34	55	17	5	M16	25,3	6,6	16,1	10	30	93,4	10	18,5	8	22,5
50	100	69,85	94	107,61	85	25	6	M24	39,6	9,2	25,7	12	45	126,8	16	30	11	35,3

<p><b>E-4.3</b></p>  <p>Патроны цанговые тип ER</p>	<p><b>E-4.3</b></p>  <p>Патроны силовые прецизионные</p>	<p><b>E-4.4</b></p>  <p>Оправки под «Weldon»</p>	<p><b>E-4.4</b></p>  <p>Оправки под конус Морзе</p>
<p><b>E-4.5</b></p>  <p>Оправки комбинированные для торцовых и дисковых фрез</p>	<p><b>E-4.6</b></p>  <p>Оправки для насадных торцовых фрез</p>	<p><b>E-4.7</b></p>  <p>Патроны сверлильные</p>	<p><b>E-4.7</b></p>  <p>Патроны резьбонарезные</p>
<p><b>E-12</b></p>  <p>Запасные части и аксессуары</p>		<p><b>E-13</b></p>  <p>Техническая информация</p>	

## Патрон цанговый для цанг типа ER по DIN 6499

Обозначение	Тип	D, мм	D1, мм	L, мм	Диапазон	
Размер хвостовика SK40						
3SK402.R16.70	○	ER16	28	32	70	1-10
3SK402.R25.70	○	ER25	42	42	70	2-16
3SK402.R32.70	○	ER32	40	50	70	2-20
3SK402.R40.80	○	ER40	50	63	80	3-26
3SK402.R16.100	○	ER16	28	32	100	1-10
3SK402.R25.100	○	ER25	42	42	100	2-16
3SK402.R32.100	○	ER32	40	50	100	2-20
3SK402.R40.100	○	ER40	50	63	100	3-26
3SK402.R16.160K	○	ER16	28	32	160	1-10
3SK402.R25.160	○	ER25	42	42	160	2-16
3SK402.R32.160	○	ER32	40	50	160	2-20
3SK402.R40.160	○	ER40	50	63	160	3-26
Размер хвостовика SK50						
3SK502.R16.80	○	ER16	28	32	80	1-10
3SK502.R25.80	○	ER25	42	42	80	2-16
3SK502.R32.70	○	ER32	50	50	70	2-20
3SK502.R40.80	○	ER40	63	63	80	3-26
3SK502.R16.100	○	ER6	28	32	100	1-10
3SK502.R25.100	○	ER25	42	42	100	2-16
3SK502.R32.100	○	ER32	50	50	100	2-20
3SK502.R40.100	○	ER40	63	63	100	3-26
3SK502.R16.160	○	ER16	28	32	160	1-10
3SK502.R25.160	○	ER25	42	42	160	2-16
3SK502.R32.160	○	ER32	50	50	160	2-20
3SK502.R40.160	○	ER40	63	63	160	3-26



Гайка ER  
стр. E-12.21 - E-12.22



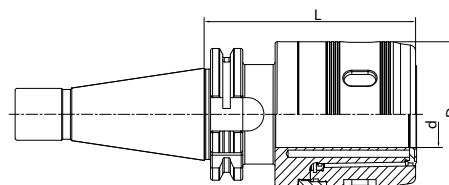
Цанга ER  
стр. E-12.3 - E-12.9



Ключ ER  
стр. E-12.24

## Патрон фрезерный силовой прецизионный

Обозначение	Тип	d, мм	D, мм	L, мм	Диапазон
Размер хвостовика SK40					
3SK402.HC20.85	○	20	50	85	3-16
3SK402.HC25.100	○	25	59	100	3-20
3SK402.HC32.105	○	32	72	105	3-25
Размер хвостовика SK50					
3SK502.HC20.105	○	20	50	105	3-16
3SK502.HC25.105	○	25	59	105	3-20
3SK502.HC32.110	○	32	72	110	3-25
3SK502.HC42.110	○	42	99	110	3-32

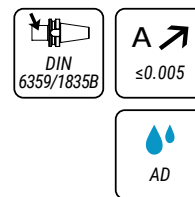


Цанга KS силовая  
стр. E-12.10

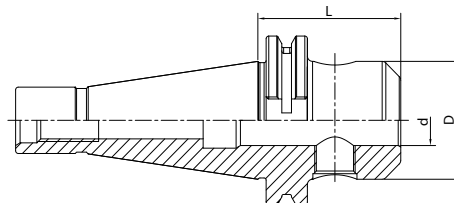


Ключ накидной  
стр. E-12.24

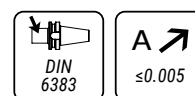
### Оправка по DIN 6359 для инструмента с хвостовиком типа «Weldon» по DIN 1835B



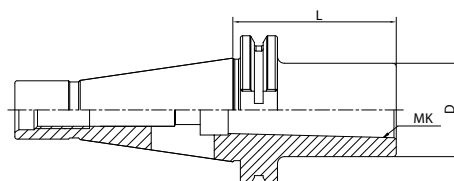
Обозначение	d, мм	D, мм	L, мм	M, мм	Кол. зажим. винтов	
Размер хвостовика SK40						
3SK402.WE06.50	○	6	25	50	M6	1
3SK402.WE08.50	○	8	28	50	M8	1
3SK402.WE10.50	○	10	35	50	M10	1
3SK402.WE12.50	○	12	42	50	M12	1
3SK402.WE14.50	○	14	44	50	M12	1
3SK402.WE16.63	○	16	48	63	M14	1
3SK402.WE18.63	○	18	50	63	M14	1
3SK402.WE20.63	○	20	52	63	M16	1
3SK402.WE25.100	○	25	65	100	M18×2	2
3SK402.WE32.100	○	32	72	100	M20×2	2
3SK402.WE40.120	○	40	80	120	M20×2	2
Размер хвостовика SK50						
3SK502.WE06.63	○	6	25	63	M6	1
3SK502.WE08.63	○	8	28	63	M8	1
3SK502.WE10.63	○	10	35	63	M10	1
3SK502.WE12.63	○	12	42	63	M12	1
3SK502.WE14.63	○	14	44	63	M12	1
3SK502.WE16.63	○	16	48	63	M14	1
3SK502.WE18.63	○	18	50	63	M14	1
3SK502.WE20.63	○	20	52	63	M16	1
3SK502.WE25.80	○	25	65	80	M18×2	2
3SK502.WE32.100	○	32	72	100	M20×2	2
3SK502.WE40.100	○	40	80	100	M20×2	2



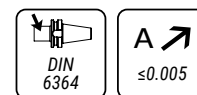
### Втулка переходная для инструмента с хвостовиком конус Морзе (с лапкой) по DIN 6383



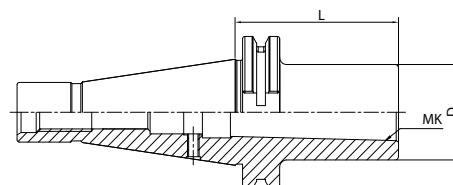
Обозначение	MK	D, мм	L, мм
Размер хвостовика SK40			
3SK402.MTL1.50	○	1	25
3SK402.MTL2.50	○	2	32
3SK402.MTL3.70	○	3	40
3SK402.MTL4.95	○	4	48
Размер хвостовика SK50			
3SK502.MTL1.45	○	1	25
3SK502.MTL2.60	○	2	32
3SK502.MTL3.65	○	3	40
3SK502.MTL4.95	○	4	48
3SK502.MTL5.105	○	5	63



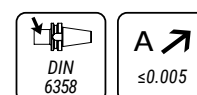
### Втулка переходная для инструмента с хвостовиком конус Морзе (с винтом) по DIN 6364



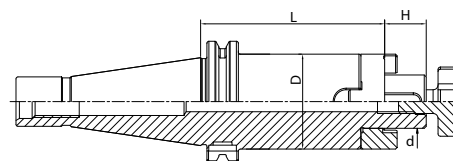
Обозначение		МК	D, мм	L, мм
Размер хвостовика SK40				
3SK402.MTG1.50	○	1	25	50
3SK402.MTG2.50	○	2	32	50
3SK402.MTG3.70	○	3	40	70
3SK402.MTG4.95	○	4	48	95
Размер хвостовика SK50				
3SK502.MTG1.45	○	1	25	45
3SK502.MTG2.60	○	2	32	60
3SK502.MTG3.65	○	3	40	65
3SK502.MTG4.95	○	4	48	95
3SK502.MTG5.105	○	5	63	105



### Оправка комбинированная для насадных торцовых и дисковых фрез



Обозначение		d, мм	D, мм	H, мм	L, мм
Размер хвостовика SK40					
3SK402.D16C.55	○	16	32	17	55
3SK402.D22C.55	○	22	40	19	55
3SK402.D27C.55	○	27	48	21	55
3SK402.D32C.60	○	32	58	24	60
3SK402.D40C.60	○	40	70	27	60
Размер хвостовика SK50					
3SK502.D16C.55	○	16	32	17	55
3SK502.D22C.55	○	22	40	19	55
3SK502.D27C.55	○	27	48	21	55
3SK502.D32C.55	○	32	58	24	55
3SK502.D40C.55	○	40	70	27	55



Винты зажимные  
стр. E-12.27

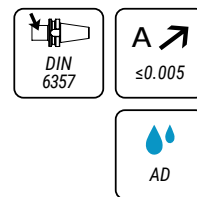


Кольцо приводное  
стр. E-12.27



Ключ для  
торцовых фрез  
стр. E-12.25

### Оправка для насадных торцовых фрез по DIN 6357



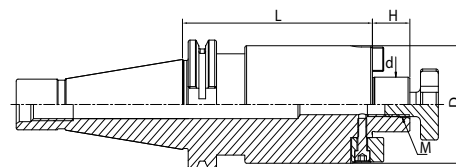
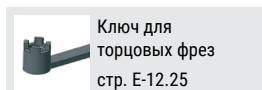
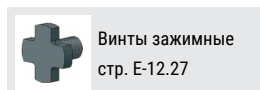
Обозначение	d, мм	L, мм	D, мм	H, мм	M, мм
-------------	-------	-------	-------	-------	-------

Размер хвостовика SK40

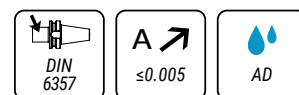
3SK402.D16F.45	○	16	38	45	17	M8
3SK402.D22F.45	○	22	48	45	19	M10
3SK402.D27F.40	○	27	58	40	21	M12
3SK402.D32F.55	○	32	78	55	24	M16

Размер хвостовика SK50

3SK502.D16F.40	○	16	38	40	17	M8
3SK502.D22F.45	○	22	48	45	19	M10
3SK502.D27F.45	○	27	58	45	21	M12
3SK502.D32F.50	○	32	78	50	24	M16

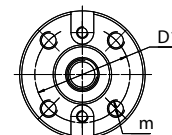
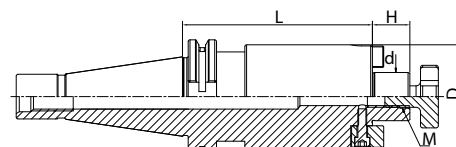
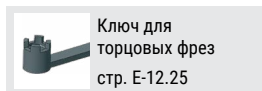
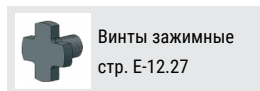


### Оправка для насадных торцовых фрез по DIN 6357, больших диаметров



Обозначение	d, мм	D, мм	D1, мм	L, мм	H, мм	M	m
-------------	-------	-------	--------	-------	-------	---	---

3SK402.D40F.55	○	40	88	66,7	55	M20	M12
3SK502.D40F.55	○	40	88	66,7	55	M20	M12

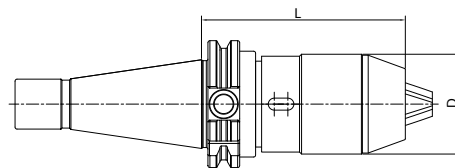


Ø40, для больших диаметров торцовых фрез с четырьмя резьбовыми отверстиями по DIN 2079



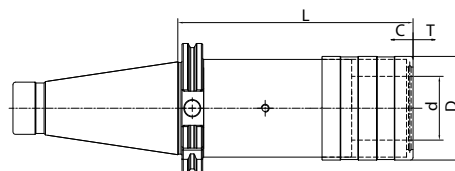
### Патрон сверлильный самозажимной

Обозначение		D, мм	L, мм	Диапазон
Размер хвостовика SK40				
3SK402.PCC13.100	○	48	100	1-13
3SK402.PCC16.110	○	53	110	3-16
Размер хвостовика SK50				
3SK502.PCC13.100	○	48	100	1-13
3SK502.PCC16.100	○	53	100	3-16



### Патрон резьбонарезной с осевой компенсацией

Обозначение		D, мм	d, мм	L, мм	T, мм	C, мм
Размер хвостовика SK40						
3SK402.M2-14.59CT1	○	36	19	59	7,5	7,5
3SK402.M5-24.97CT2	○	54	31	97	12,5	12,5
3SK402.M14-36.156CT3	○	78	48	156	22	22
Размер хвостовика SK50						
3SK502.M2-14.63CT1	○	38	19	63	7,5	7,5
3SK502.M5-24.97CT2	○	54	31	97	12,5	12,5
3SK502.M14-36.140CT3	○	78	48	140	22	22



Вставка резьба  
стр. E-12.17 - E-12.18